

# Planera din kompetensutveckling



[kompetensportfoljen.se](https://kompetensportfoljen.se)

Sveriges läkarförbund · Svenska Läkaresällskapet

Läkarförbundet och Läkaresällskapet erbjuder sina medlemmar Kompetensportföljen. Ett internetverktyg där du kan dokumentera och följa upp din professionella utveckling.



# Kompetensportföljen – ett verktyg för din professionella utveckling

**I**Kompetensportföljen samlar du all dokumentation kring din utbildning och fortbildning. Det gör det enklare för dig att systematiskt följa upp och styra din professionella utveckling. Du skapar översikt över din utbildningsplanering, dokumenterar dina utbildningsaktiviteter och sammanställer dina meriter till ett CV.

Till Kompetensportföljen har vi kopplat informationssidor där vi sammanställt all väsentlig information om läkares utbildning och fortbildning.

Du förfogar naturligtvis själv över din Kompetensportfölj, men du kan låta din handledare

eller chef se delar av innehållet. Genom att få inloggningsuppgifter från dig kan till exempel din handledare signera dina utbildningsaktiviteter och era överenskommelser.

## **Syfte**

Kompetensportföljen är avsedd att bli ett värdefullt pedagogiskt hjälpmedel för den enskilde läkaren. Tillsammans med SPUR-inspektioner och IPULS-granskning av läkarnas utbildningar kvalitetssäkrar den läkarnas kompetens. Att läkarkåren självständigt ansvarar för sin medicinska kompetens kan på sikt få stor betydelse för patientsäkerheten och förtroendet för hela läkarkåren.

## Logga in på din personliga sida

**L**ogga in på [www.kompetensportfoljen.se](http://www.kompetensportfoljen.se). Du hittar även hit via Läkarförbundets och Läkaresällskapets webbplatser.

### E-postadress som användarnamn

När du kommer till Kompetensportföljen möts du av en inloggningsruta. Ditt användarnamn är den e-postadress som du angivit till Läkarförbundet. Första gången fungerar även samma e-postadress som lösenord. Du ska sedan byta lösenord för att öka säkerheten.

---

Som medlem i **Läkaresällskapet** får du bland annat fri entré och programbok till Medicinska riksstämman, möjlighet att ansöka om bidrag ur våra forskningsfonder och tillgång till våra vetenskapliga program och sammankomster. Välkommen att ansöka om medlemskap på [www.sls.se](http://www.sls.se).

**Läkarförbundet** är läkarnas fackförbund. Vi ger dig som medlem individuell rådgivning och stöd i yrkesrelaterade frågor under hela din karriär. Vi arbetar även med hälso- och sjukvårdspolitik, kvalitetssäkring av vården och läkarnas villkor inom utbildning och forskning. Välkommen att ansöka om medlemskap på [www.lakarforbundet.se](http://www.lakarforbundet.se).

VÄLKOMMEN!

Om du är medlem i Läkarförbundet men inte har anmält någon e-postadress kan du göra det på Kompetensportföljens startsida.

### Medlem i Läkaresällskapet

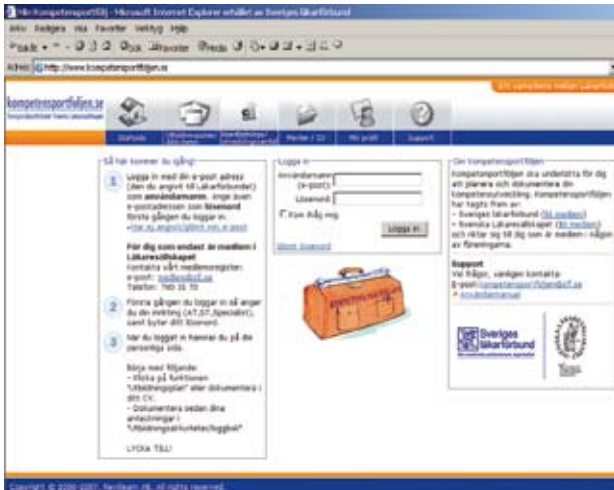
Inloggningen är kopplad till Läkarförbundets medlemsregister. Om du är medlem i Läkaresällskapet, men inte i Läkarförbundet, ber vi dig att e-posta kompetensportfoljen@slf.se så att Läkarförbundet kan lägga in dina uppgifter. Ange namn, personnummer, postadress och e-postadress.

### Skräddarsydd sida

Vid ditt första besök på Kompetensportföljen väljer du inriktning: student, AT-läkare, ST-läkare eller specialist. Då anpassas innehållet på sidan efter det. Sedan är det bara att sätta i gång.

Välkommen till Kompetensportföljen!

# Samla all dokumentation



Under fliken utbildningsaktiviteter registrerar du till exempel vilka kurser som genomförts. Det är sedan enkelt att sortera och söka i Kompetensportföljen, antingen du är student, AT, ST eller färdig specialist.

Under fliken utbildningsplan kan du följa din utbildning. ST-läkare kan exempelvis registrera arbetet med delmål i specialitetens målbeskrivning och enkelt se vilka delmål som uppfyllts. I Kompetensportföljen finns även en kalender där dina planerade aktiviteter visas på ett överskådligt sätt.



# Kommunicera



**G**enom att ge din handledare eller chef behörighet till din Kompetensportfölj kan de gå in och signera dina aktiviteter. De har inte åtkomst till övriga sidor i Kompetensportföljen.

## **Stöd vid handlednings- och utvecklingssamtal**

Under fliken handlednings-/utvecklingssamtal finns råd och tips för hur du kan förbereda ett samtal.

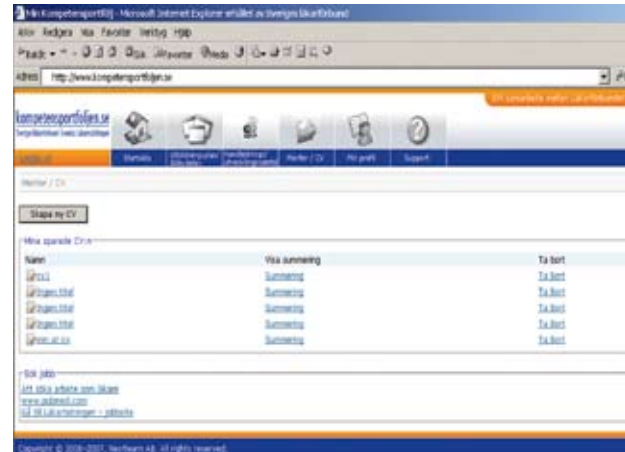
Efteråt kan du dokumentera vad ni kom överens om och skicka det till din chef eller handledare.

# Utforma din meritförteckning

Utforma din meritförteckning i Kompetensportföljen. Genom att ha all information om din utbildning sparad kan du lätt anpassa den till aktuell tjänst.

Om du vill bearbeta meritförteckningen kan du spara informationen på Kompetensportföljen som en word-fil.

På kompetensportfoljen.se finns en manual om du behöver mer hjälp.





## kompetensportfoljen.se

Sveriges läkarförbund · Svenska Läkaresällskapet

[www.kompetensportfoljen.se](http://www.kompetensportfoljen.se)

[kompetensportfoljen@slf.se](mailto:kompetensportfoljen@slf.se)



Box 5610, 114 86 Stockholm  
Telefon vxl: 08-790 33 00  
[www.lakarforbundet.se](http://www.lakarforbundet.se), [info@slf.se](mailto:info@slf.se)



Box 738, 101 35 Stockholm  
Telefon vxl: 08-440 88 60  
[www.sls.se](http://www.sls.se), [sls@sls.se](mailto:sls@sls.se)